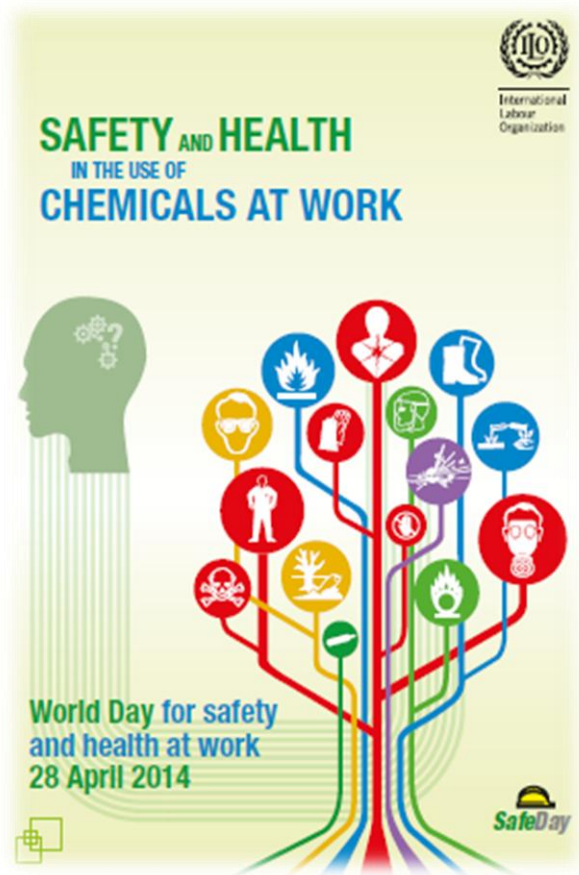


Dia Nacional da Prevenção

Relatório da Organização Internacional do Trabalho

A proteção dos trabalhadores e do meio ambiente



Este relatório da celebração do Dia Mundial da Segurança e Saúde no Trabalho 2014 analisa a situação atual em relação ao uso de produtos químicos e o seu impacto no local de trabalho e no ambiente



Dia Nacional da Prevenção

A Organização Internacional do Trabalho (OIT) estima que 2,34 milhões de pessoas morrem anualmente de acidentes de trabalho e doenças profissionais – 2,02 milhões correspondem a doenças profissionais relacionadas com o trabalho.

O número anual global de doenças relacionadas, não mortais é estimado em 160 milhões

Segundo a Agência Europeia para a Segurança e Saúde no Trabalho todos os anos morrem na UE mais de 140 mil pessoas devido a doenças profissionais e cerca de 9000 por acidentes de trabalho. Um terço destas 150 mil mortes pode ser atribuído a substâncias perigosas no local de trabalho e, em particular, ao amianto.



Dia Nacional da Prevenção

**Número de casos de doenças profissionais certificados,
Continente, em 2005 a 2008 (dados da DGS)**

Tipo de doenças	2005	2006	2007	2008
Total	3624	3577	3609	3173
Doenças provocadas por agentes químicos	12	12	11	103
Doenças do aparelho respiratório	257	232	263	174
Doença cutânea	109	145	66	12
Doenças provocadas por agentes físicos	3176	3129	3230	2826
Doenças infecciosas e parasitárias	23	36	23	27
Outras doenças (atípicas)	47	23	16	31



Dia Nacional da Prevenção

Um estudo do Hospital da Universidade Coimbra realizado no período de 01 de Janeiro de 2000 a 31 de Dezembro de 2007.

Número de internamentos por intoxicação aguda

•55,6% (mulheres)

idade (21-40)

54,90% - meio rural

Número de óbitos – 7,53% devido a pesticidas



Dia Nacional da Prevenção

Dados do INEM – Instituto Nacional de Emergência Médica 2011

Local de exposição

Casa e arredores	Local de trabalho	Outros	Desconhecido	Estab. Ensino	Infantários
20 124	619	511	217	138	29

Nota podemos considerar – Casa e arredores:

Agricultura (proximidade dos locais de habitação
com crianças, idosos, etc.)

Áreas de jardim ...



Dia Nacional da Prevenção

Dados do INEM – Instituto Nacional de Emergência Médica 2011

Via de Intoxicação

	Digestiva	Inalatória	Cutânea	Ocular	Injeção	Outras
Adultos	10 280	1 085	607	460	165	24
Crianças	8 099	209	415	269	27	232



Dia Nacional da Prevenção

Dados do INEM – Instituto Nacional de Emergência Médica

Ano	Total	Pesticidas Agrícolas	%
2009	31.022	1574	5,07
2010	28.281	1616	5,71
2011	28472	1696	5,9

De notar que:

- Nem todos representam uma intoxicação estabelecida;
- Incluem consultas referentes a exposição a este tipo de produtos, decorrente do manuseamento e utilização normal;
- Incluem as intoxicações intencionais por ingestão;
- Incluem também alguns casos de reações adversas na sequência do contacto com este tipo de produtos



Dia Nacional da Prevenção

Dados do INEM – Instituto Nacional de Emergência Médica 2011

Pesticidas – agente envolvido na maioria das intoxicações

Pestic. Domesticos	Pestic. Veterinários	Pestic. agrícolas	Prod. Domésticos/ industriais	Medicamentos	Desconhecido
36%	29%	18%	10%	5%	2%



Dia Nacional da Prevenção

Os produtos fitofarmacêuticos correntemente denominados pesticidas destinam-se a:

- **Destruir ou prevenir a ação dos organismos prejudiciais aos vegetais e aos produtos vegetais;**
- **Favorecer ou regularizar a produção vegetal (com exceção dos adubos e corretivos);**
- **Conservar os produtos vegetais, incluindo os produtos de proteção da madeira (com exceção dos produtos de revestimento de superfície);**
- **Destruir as plantas indesejáveis**



Dia Nacional da Prevenção

Ato Responsável

Identificação dos problemas fitossanitários

Leitura atenta dos rótulos

Material de aplicação adequado

Proteção do aplicador

Utilizar os produtos racionalmente e com responsabilidade



Dia Nacional da Prevenção

Risco de intoxicação

Da toxicidade da substância ativa (em função do grupo químico a que pertence)

Do tempo de exposição (tempo de contacto com o pesticida)

Das condições de **manipulação** e de **aplicação**

Das condições ambientais

Da forma como entra para o organismos humano (contacto, ingestão ou inalação)



Danos no Organismo

Intoxicações agudas – sintomas que se produzem num espaço de tempo curto;

Intoxicações crónicas – sintomas menos evidentes e manifestam-se após longas exposições;

Reações tipo alérgico



Dia Nacional da Prevenção

Avaliação dos riscos

Conhecer as propriedades perigosas

Informações constantes no rótulo, nas fichas de dados de segurança e outras fornecidas pelo fabricante

Estimar a natureza, grau e duração da exposição

Perspetivar a ação:

Controlar a exposição

Dar a conhecer os riscos ao trabalhador

Implementar medidas e acompanhar



Dia Nacional da Prevenção

Controlo das condições de exposição

- Conceção e organização dos métodos de trabalho, controlos técnicos e equipamentos adequados;
- Redução da quantidade de agentes químicos necessários à execução do trabalho;
- Entre agentes químicos igualmente eficazes, escolher o de menor toxicidade;
- Utilização de processos de trabalho adequados durante receção, o manuseamento, armazenagem, transporte;
- Recolha, armazenamento e eliminação de resíduos, incluindo recipientes seguros e rotulados;
- Delimitação e sinalização dos locais



Dia Nacional da Prevenção

Ação sobre os alvos da exposição

- Redução ao mínimo do número de trabalhadores expostos ou suscetíveis de estarem expostos;
- Utilização de equipamentos de proteção individual (EPI) adequados, se não for possível evitar a exposição por outros meios;
- Informação (fichas e rótulo) e formação;
- Hábitos de higiene pessoal;
- Dispositivos de emergência;
- Vigilância da saúde



Dia Nacional da Prevenção

O EMPREGADOR DEVE ASSEGURAR A INFORMAÇÃO DOS TRABALHADORES SOBRE:

- Os dados obtidos da avaliação de riscos;
- As informações disponíveis sobre os agentes químicos perigosos existentes no local de trabalho , nomeadamente, a sua identificação, os riscos, os valores limite de exposição profissional e outras disposições legislativas;
- As fichas de dados de segurança disponibilizadas pelo fornecedor;
- As precauções e medidas adequadas;
- As medidas de emergência respeitantes a agentes químicos perigosos.



TRIPLA LAVAGEM: BENEFÍCIO PARA TODOS

ECONÓMICA: Aproveita todo o produto da embalagem;

EFICÁCIA: A concentração empregue é a correta;

SEGURANÇA: Evita a presença de resíduos;

AMBIENTAL: Redução dos riscos para o Ambiente.



Dia Nacional da Prevenção



**Semear Segurança
é Cultivar a Vida**

